



Mancomunidad
Comarca de Pamplona
Iruñerriko
Mankomunitatea

Servicios de la
Comarca de Pamplona s.a.
Iruñerriko
Zerbitzuak e.a.

**CONSULTA PRELIMINAR AL MERCADO PARA
LA SELECCIÓN DE SOFTWARE COMERCIAL DE
PLANIFICACIÓN Y GESTIÓN DE RECURSOS EMPRESARIALES
Anexo Tecnología Actual**

Marzo 2019



ÍNDICE

1. INFRAESTRUCTURA	2
1.1 <i>Infraestructura servidor y almacenamiento</i>	2
1.2 <i>Infraestructura de Comunicaciones</i>	3
1.3 <i>Software de Gestión /monitorización</i>	3
1.4 <i>Seguridad</i>	4
1.5 <i>Puesto de Trabajo</i>	4
2. SISTEMAS DE NEGOCIO	5
2.1 <i>Sistema Gestión Estándar del Negocio</i>	5
2.2 <i>Sistema Gestión de RRHH</i>	6
2.3 <i>Gestión de Proyectos y Obras</i>	6

1. INFRAESTRUCTURA

1.1 Infraestructura servidor y almacenamiento

Solución de Consolidación

Para dar soporte a todos los servicios se usa una infraestructura informática basada en el concepto de consolidación de los sistemas informáticos. En concreto esta infraestructura está desplegada en dos CPDs; el principal de Julián Arteaga y el secundario de General Chinchilla.

Esta infraestructura en su parte física está compuesta por servidores Intel y almacenamiento NetApp.

En su parte lógica se basa en la solución vSphere de VMware con un servidor vCenter en cada CPD.

Infraestructura de red

Para posibilitar el despliegue de la solución de consolidación en la LAN es necesaria una infraestructura de red convergente y redundada con sus activos correspondientes, compuesta por tecnología NetGear y Enterasys.

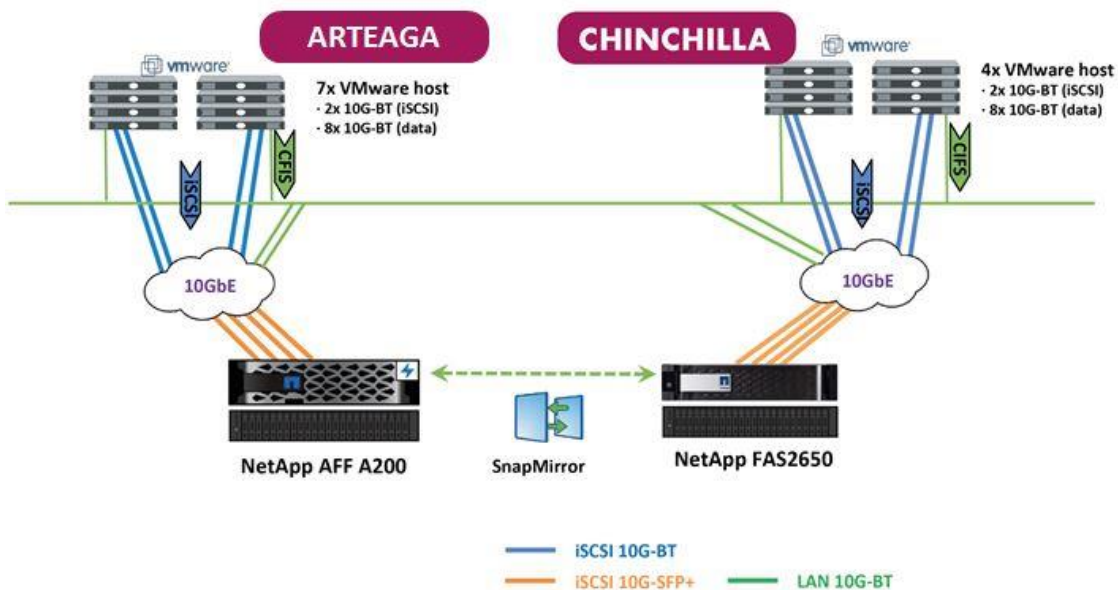


Fig. 1: Infraestructura de red

Para posibilitar la navegación segura y la publicación de nuestros servicios en INTERNET, es necesaria una infraestructura de red con sus activos correspondientes con tecnología física Enterasys y lógica Firewall Checkpoint para publicación servicios y Firewall PaloAlto para la navegación.

1.2 Infraestructura de Comunicaciones

Red de datos

La red de datos de SCPSA está compuesta de:

- Una subred LAN para las oficinas de Pamplona (Navas, Arteaga, Chinchilla). Estos tres edificios están conectados con F.O.
- Una subred LAN en cada uno de los centros de Arazuri, Agustinos, Góngora, Eguillor, Urtasun y Tiebas. Todos estos centros se conectan a la red de Oficinas a través de Radio Enlaces Licenciados de SCPSA.

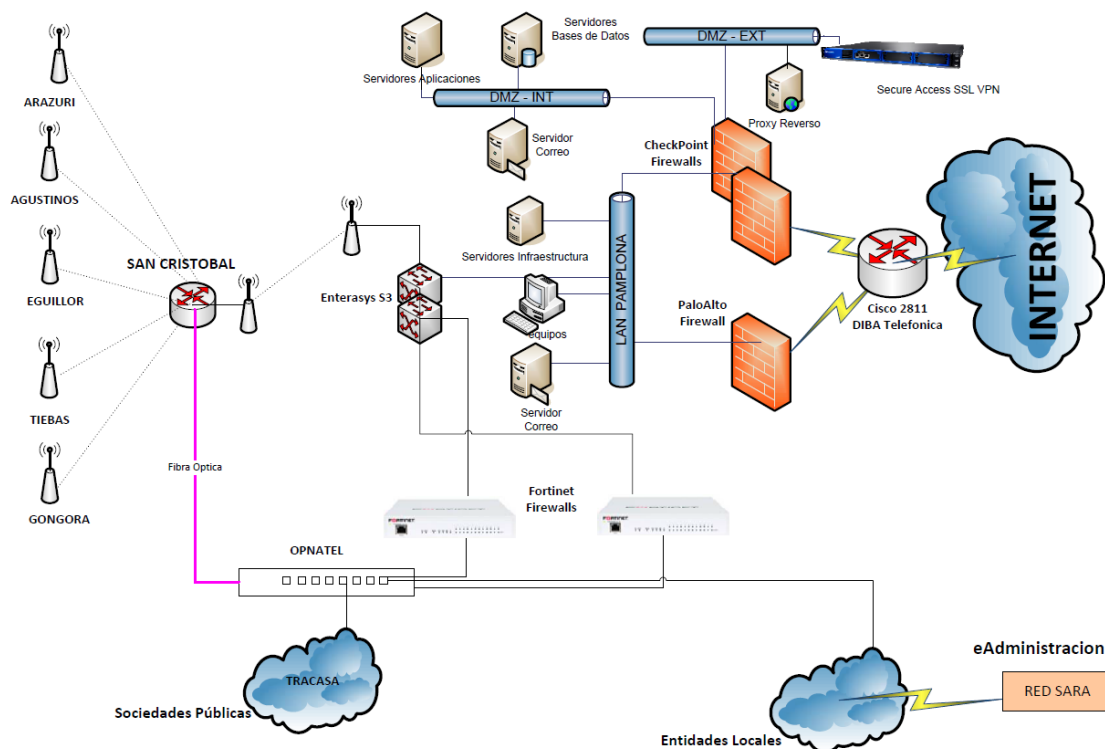


Fig. 2: Red de datos

1.3 Software de Gestión /monitorización

Software de gestión de infraestructura IT

- Gestión solución de virtualización: vSphere VMware
- Gestión de backup: mediante integración con herramientas propias de NetApp (Snap manager for Oracle, SQL, etc.)
- Gestión solución de almacenamiento: NetApp OnCommand System Manager
- Distribución de parches y software: System Center Configuration Manager (SCCM)



Software de Monitorización

- Monitorización servidores Microsoft: System Center Operations Manager (SCOM)
- Monitorización activos de Red: Solarwinds Orion

1.4 Seguridad

- Endpoint Protection Platform (EPP): Antivirus, Anti-malware y Firewall personal en cualquier dispositivo
 - Nod32 Protección de usuario (PCs, Portátiles, dispositivos móviles)
 - Symantec; Protección servidores
- Endpoint Detection and Response, (EDR)
 - PandaAdaptative Defense
- Seguridad sistema de correo electrónico
 - Fortimail
- Seguridad entorno industrial
 - Firewall industrial de Checkpoint para los sistemas SCADAS

1.5 Puesto de Trabajo

Asociado los puestos de trabajo, los empleados disponen del siguiente software base:

- Sistema Operativo - Windows 7 y 10 Enterprise
- Navegadores - Internet Explorer 11 y Chrome
- Microsoft Office - 2016
- Adobe Reader - versiones DC y XI
- Cliente correo - Outlook 2016
- Software de colaboración - Skype Empresarial 2016

Adicionalmente la configuración mínima del hardware PC es:

- CPU: Intel(R) Core(TM) i5-2500 CPU @ 3.20GHz
- Memoria: 6 GB
- Disco: 200 GB SSD

2. SISTEMAS DE NEGOCIO

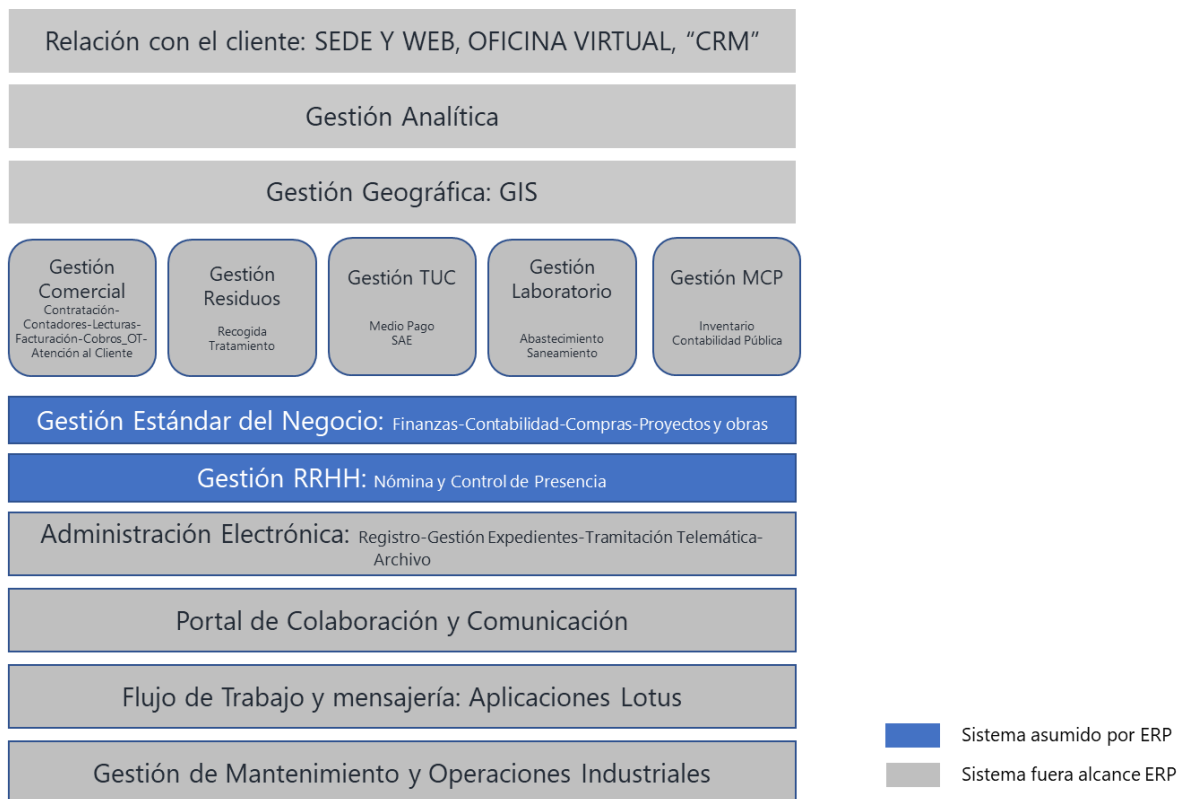


Fig. 3: Sistemas de negocio

2.1 Sistema Gestión Estándar del Negocio

El sistema de Gestión Estándar del Negocio (Económico-Financiero -finanzas, contabilidad-, Logística -compras, almacén-, proyectos de obras) es un paquete parametrizado con las siguientes características:

- Solución: Lawson ERP
- Fabricante: Infor
- Versión: 10.0.1

Descripción de sus módulos

- AC - Gestión de actividades
- AM - Gestión de Activos
- AP - Cuentas a pagar
- AR - Cuentas a cobrar
- BL - Facturación
- BR - Facturación e ingresos
- CA - Distribución de costes
- CB - Tesorería



- GL - Contabilidad general
- IC - Control de Inventario
- PO - Orden de compra
- RJ - Asientos repetitivos
- RQ-RQC - Centro de Requisición

2.2 Sistema Gestión de RRHH

Actualmente, se emplean en SCPSA dos software en el área de Recursos Humanos.

E-Mind – Meta4

E-Mind es un software para para la gestión de nóminas, gestión de talento y prevención de riesgos laborales. Sus características principales son:

- Solución: E-Mind
- Fabricante: Meta4
- Versión: 118.0805.1685

SpecManager y Webtime - Spec

El software de Spec se emplea para el control de presencia y gestión horaria. Sus características principales son:

- Solución: SpecManager y Webtime
- Fabricante: Spec
- Versión: SpecManager 4.3 y Webtime 4.4

2.3 Gestión de Proyectos y Obras

La gestión de proyectos y obras se realiza a través de una aplicación con desarrollo a medida en Access sobre MS SQL server.